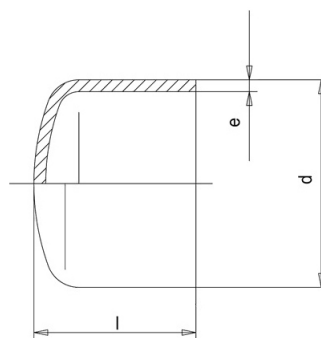


**FICHA TÉCNICA****TAPÓN CORTO SDR11**

Fecha emisión: 20/09/2021

**DIMENSIONES**

Código Producto	d (mm)	e (mm)	l (mm)	Ud. [pequeña]	Ud. [caja]	Peso [g]
013900244	250	22,7	55	-	-	2650
013900247	280	25,4	60	-	-	3500
013900250	315	28,6	65	-	-	4500
013900253	355	32,2	75	-	-	5300
013900256	400	36,3	80	-	-	7420
013900259	450	40,9	90	-	-	10600
013900262	500	45,4	85	-	-	14600
013900265	560	50,8	100	-	-	21000
013900268	630	57,2	105	-	-	33900

MATERIAL

Cuerpo

PE100

CARACTERÍSTICAS

- Peso reducido
- Durabilidad, larga vida útil.
- Gran flexibilidad y elasticidad, favoreciendo la utilización en algunas instalaciones, pero además aumentando la resistencia a los golpes de ariete con respecto a otros materiales.
- Resistencia a la corrosión y a la mayor parte de agentes químicos.
- Resistencia al impacto.
- Resistencia a las radiaciones ultravioletas
- Ausencia de sedimentos e incrustaciones, las paredes lisas disminuyen el depósito de algas u otro tipo de incrustaciones o adherencias.
- Resistencia a la Abrasión
- Baja pérdida de carga, superficie lisa hace que la pérdida de carga por rozamiento es casi nula con respecto a otros materiales.
- Inodoro, insípido y atóxico, por lo que lo hace idóneo para la conducción.
- Resistencia bacteriana.
- Insensible a la congelación.

Temperaturas de Trabajo

Temperaturas de funcionamiento entre -10°C y 45°C.

Presiones Nominales

Para accesorios SDR11:

- Agua PN16.
- Gas PN10.

Normativa

Los accesorios cumplen con la Norma UNE EN12201-3 y UNE EN1555-3.