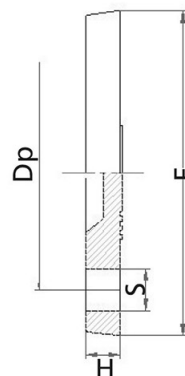




FICHA TÉCNICA

BRIDA CIEGA

Fecha emisión: 20/09/2021



DIMENSIONES

Código Producto	d (mm)	H (mm)	E (mm)	Dp (mm)	S (mm)	N (mm)	Ud. [caja]	PN (bar)	Peso [g]
059100032	32	14	115	85	14	4	100	16	143
059100040	40	15	140	100	18	4	100	16	240
059100050	50	16	150	110	18	4	80	16	286
059100063	63	18	165	125	18	4	75	16	390
059100075	75	19	185	145	18	4	50	16	490
059100090	90	20	200	160	18	8	40	16	640
059100110	110	22	220	180	18	8	30	16	786
059100125	125	25	230	191	18	8	25	16	848
059100140	140	28	250	211	18	8	20	16	1125
059100160	160	30	289	241	22	8	15	16	1743
059100200	200	32	340	297	22	8	12	10	2700
059100225	225	32	340	297	22	8	12	10	2950

MATERIAL

Cuerpo PVC-U250

CARACTERÍSTICAS

Presión de trabajo

Los accesorios, de acuerdo con la norma EN 805, tienen tres presiones de trabajo: PFA-PA (Máxima presión hidrostática que un componente es capaz de soportar continuamente en servicio), PMA (Presión de trabajo máxima admisible que un componente es capaz de soportar en servicio) y PEA (Máxima presión hidrostática que un componente recién instalado es capaz de soportar para una duración relativamente corta).

Para cada valor de PFA se corresponden los siguientes PMA y PEA:

- PFA 16 bar: PMA 20 bar y PEA 24 bar
- PFA 10 bar: PMA 12,5 bar y PEA 15 bar
- PFA 6 bar: PMA 7,5 bar y PEA 9 bar

Materiales

- Componentes moldeados por inyección: PVC-250
- Anillos de metal reforzado en las roscas hembra: Acero inoxidable AISI 430
- Juntas: EPDM

Marcado

Los accesorios incorporan la siguiente información marcada en relieve en el cuerpo:

- Plasson (registrada en la mayoría de países)
- Diámetro de conexión, DN
- Presión Nominal, PN
- Tipo de material

Normativas

Los productos se ajustan a los requisitos de la ISO 264, 727, 2536, 3460, KIWA Criteria Std. Nr. 54 y DIN 8063, 19532, UNI EN 1452-3, AFNOR



FICHA TÉCNICA

54-029 y 54-028.

Roscas

Roscas hembra cilíndrica y Roscas macho cónica de acuerdo con la normativa ISO 7, UNI 339, DIN 2999 y BS 21.

Bridas

Las bridas PLASSON deben ser utilizadas en unión con el portabridas (código 5500, 5510 y 5520). El número, tamaño y distancia entre el centro de los agujeros se adecua a la UNI 2223, EN 1452-3, ISO 2536, DIN 8063 PARA PRESIONES DE 10-16 bar.