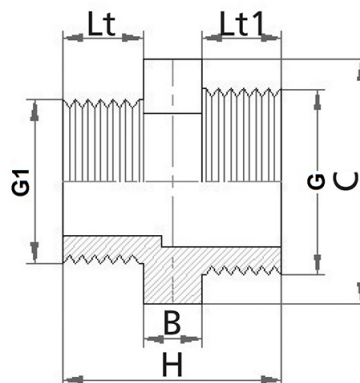
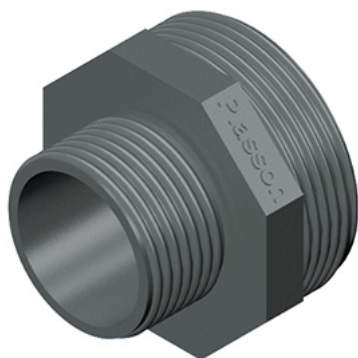


## MANCHÓN REDUCIDO HEMBRA-HEMBRA

Fecha emisión: 22/09/2021



## DIMENSIONES

Código Producto	G (inch)	G1 (inch)	Lt (mm)	Lt1 (mm)	H (mm)	C (mm)	B (mm)	Ud. [caja]	PN (bar)	Peso [g]
051601005003	1/2"	3/8"	16	11	39	24	12	2200	16	11
051601007003	3/4"	3/8"	17	16	45	30	12	1400	16	18
051601007005	3/4"	1/2"	17	11	40	30	12	1300	16	17
051601010005	1"	1/2"	19	17	46	38	12	900	16	27
051601010007	1"	3/4"	19	16	45	36	12	800	16	26
051601013007	1 1/4"	3/4"	22	19	57	50	16	400	16	57
051601013010	1 1/4"	1"	22	17	55	50	16	350	16	54
051601015010	1 1/2"	1"	22	22	56	50	16	350	16	59
051601015013	1 1/2"	1 1/4"	22	22	60	50	16	300	16	60
051601020013	2"	1 1/4"	26	22	64	65	16	200	16	104
051601020015	2"	1 1/2"	26	22	64	65	16	180	16	97
051601025015	2 1/2"	1 1/2"	30	22	72	80	20	164	16	170
051601025020	2 1/2"	2"	30	26	76	80	20	164	16	176
051601030020	3"	2"	33	30	83	90	20	75	16	265
051601030025	3"	2 1/2"	33	26	79	90	20	70	16	251
051601040025	4"	2 1/2"	41	33	94	120	20	70	16	435
051601040030	4"	3"	41	30	91	120	20	70	16	422

## MATERIAL

Cuerpo

PVC-U250

## CARACTERÍSTICAS

### Presión de trabajo

Los accesorios, de acuerdo con la norma EN 805, tienen tres presiones de trabajo: PFA-PA (Máxima presión hidrostática que un componente es capaz de soportar continuamente en servicio), PMA (Presión de trabajo máxima admisible que un componente es capaz de soportar en servicio) y PEA (Máxima presión hidrostática que un componente recién instalado es capaz de soportar para una duración relativamente corta).

Para cada valor de PFA se corresponden los siguientes PMA y PEA:

- PFA 16 bar: PMA 20 bar y PEA 24 bar
- PFA 10 bar: PMA 12,5 bar y PEA 15 bar
- PFA 6 bar: PMA 7,5 bar y PEA 9 bar

### Materiales

- Componentes moldeados por inyección: PVC-250
- Anillos de metal reforzado en las roscas hembra: Acero inoxidable AISI 430
- Juntas: EPDM

### Marcado

Los accesorios incorporan la siguiente información marcada en relieve en el cuerpo:

- Plasson (registrada en la mayoría de países)
- Diámetro de conexión, DN
- Presión Nominal, PN



## FICHA TÉCNICA

•Tipo de material

### Normativas

Los productos se ajustan a los requisitos de la ISO 264, 727, 2536, 3460, KIWA Criteria Std. Nr. 54 y DIN 8063, 19532, UNI EN 1452-3, AFNOR 54-029 y 54-028.

### Roscas

Roscas hembra cilíndrica y Roscas macho cónica de acuerdo con la normativa ISO 7, UNI 339, DIN 2999 y BS 21.

### Bridas

Las bridas PLASSON deben ser utilizadas en unión con el portabridas (código 5500, 5510 y 5520). El número, tamaño y distancia entre el centro de los agujeros se adecua a la UNI 2223, EN 1452-3, ISO 2536, DIN 8063 PARA PRESIONES DE 10-16 bar.