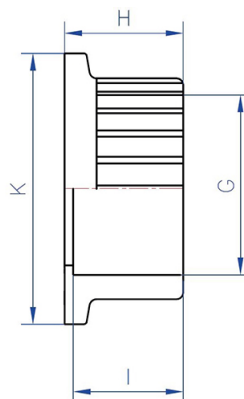




## FICHA TÉCNICA

**ENLACE VÁLVULA PVC – ROSCA**

**Fecha emisión: 20/09/2021**



### DIMENSIONES

Código Producto	G (inch)	H (mm)	I (mm)	K (mm)	PN (bar)	Peso [g]
11111003	3/8"	20	12	33	16	9
11111005	1/2"	20	16	33	16	9
11111007	3/4"	22	17	40	16	25
11111010	1"	26	20	50	16	20
11111018	1 1/4"	30	23	61	16	41
11111015	1 1/2"	34	23	73	16	68
11111020	2"	42	27	94	16	114
11111025	2 1/2"	47	32	119	16	174
11111030	3"	56	35	143	16	300
11111040	4"	67	42	165	16	492

### MATERIAL

Cuerpo PVC-U250

### CARACTERÍSTICAS

**Presión máxima de trabajo**

DN 16-63mm: PN16

DN 75-110mm: PN10

Presión mínima TEE Clapet: 0,2bar

Presión de apertura para válvula antirretorno o de retención:0,5bar

**Marcado**

Las válvulas incorporan la siguiente información marcada en relieve en el cuerpo:

Plasson (registrada en la mayoría de países)

Diámetro de conexión, DN

Presión Nominal, PN

Tipo de material

**Roscas**

Roscas hembra cilíndrica y Roscas macho cónica de acuerdo con la normativa ISO 7, UNI 339, DIN 2999 y BS 21.