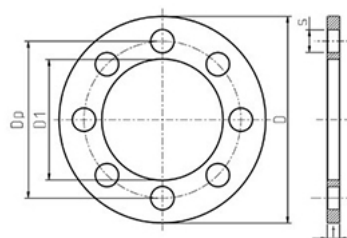


BRIDA DE METAL

Fecha emisión: 19/09/2021



DIMENSIONES

Código Producto	d (mm)	D (mm)	DN (mm)	Dp (mm)	s (mm)	t (mm)	Th (mm)	Ud. [caja]	Peso [g]
070060050015P	50	150	40 (1 1/2")	110	18	10	M16	20	844
070060050020P	50	165	50 (2")	125	18	10	M16	20	1141
070060075020P	63/ 75	165	50 (2")	125	18	10	M16	20	986
070060063025P	63	185	65 (2 1/2")	145	18	10	M16	20	1420
070060075025P	75/ 90	185	65 (2 1/2")	145	18	10	M16	20	1350
070060075030P	75	20	80 (3")	160	18	10	M16	15	1430
070060090030P	90/ 110	200	80 (3")	160	18	10	M16	15	1215
070060090040P	90	220	100 (4")	180	18	10	M16	15	1720
070060110040P	110	220	100 (4")	180	18	10	M16	15	1416
070060110050P	110	250	125 (5")	210	18	10	M16	15	2850

MATERIAL

Cuerpo

Acero galvanizado

CARACTERÍSTICAS

Temperatura de trabajo

Los accesorios y las válvulas no son recomendados para usar con agua caliente, aunque soportan las mismas temperaturas que las propias tuberías de polietileno.

Sin embargo, pueden resistir temperaturas inferiores a los cero grados centígrados.

Resistencia de las sustancias química.

Los accesorios Plasson están provistos, como estándar, con casquillos de apriete de resina acetálica y juntas tóricas de NBR, recomendados para usar con agua potable. Para las aplicaciones de productos químicos agresivos se ofrecen casquillos de apriete de CPVC y juntas tóricas de EPDM o FPM, que resisten mejor a las sustancias químicas.

Presiones de funcionamiento y certificados calidad

Todos los accesorios de Plasson se someten a pruebas de aprobación, de conformidad con las normativas ISO 17885 - Agua (sustituye a la ISO 14236) y AS/NZ 4129. Para ver una clasificación detallada de las presiones, consulte la página 73.

Roscas

Todas las roscas responden a las normas ISO- 7/1, BS 21, DIN 2999, NEN 3258, AS 1722

Part 1 - 1975.

Todas las roscas hembra menores a 3" son paralelas.

El resto de roscas macho y hembra son cónicas.

Bridas

Las dimensiones de las bridas responden a las normas ISO 7005-1 (TABLE 11),

BS 4504:1989 (TABLE 11), DIN 2501 (PN 16 TABLE), AS/NZS 4331.

Con todas las portabridas debe utilizarse una brida de metal.