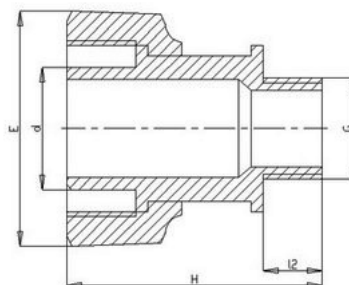


ADAPTADOR ROSCA MACHO
Fecha emisión: 28/09/2021

DIMENSIONES

Código Producto	d (mm)	R (inch)	H (mm)	E (mm)	l2 (mm)	Ud. [bolsa]	Ud. [pequeña]	Ud. [caja]	Peso [g]
072500025005	25	1/2"	54	79	17	1	50	200	36
072500025007	25	3/4"	54	80	18	1	50	200	36
072500032005	32	1/2"	64	85	17	1	30	180	66
072500032007	32	3/4"	64	86	18	1	30	180	65
072500032010	32	1"	64	87	20	1	30	180	68
072500040010	40	1"	82	99	20	1	20	130	108
072500040013	40	1 1/4"	82	100	22	1	20	130	112
072500040015	40	1 1/2"	82	100	22	1	20	130	114
072500050010	50	1"	96	102	20	1	20	80	147
072500050013	50	1 1/4"	96	104	24	1	20	80	154
072500050015	50	1 1/2"	96	104	24	1	20	80	156
072500050020	50	2"	96	107	27	1	20	80	158
072500063010	63	1"	113	108	20	1	15	60	228
072500063013	63	1 1/4"	113	111	22	1	15	60	230
072500063015	63	1 1/2"	113	111	22	1	15	60	230
072500063020	63	2"	113	114	26	1	15	60	258
072500063025	63	2 1/2"	113	116	29	1	15	60	250
072500075015	75	1 1/2"	132	128	22	1	10	30	404
072500075020	75	2"	132	132	26	1	10	30	402
072500075025	75	2 1/2"	132	134	29	1	10	30	412
072500075030	75	3"	132	137	33	1	10	30	430

MATERIAL

Cuerpo
Racor

Polipropileno, block copolímero de alta calidad
Polipropileno, block copolímero de alta calidad

CARACTERÍSTICAS
Temperatura de trabajo

Los accesorios y las válvulas no son recomendados para usar con agua caliente, aunque soportan las mismas temperaturas que las propias tuberías de polietileno.

Sin embargo, pueden resistir temperaturas inferiores a los cero grados centígrados.

Resistencia de las sustancias química.

Los accesorios Plasson están provistos, como estándar, con casquillos de apriete de resina acetálica y juntas tóricas de NBR, recomendados para usar con agua potable. Para las aplicaciones de productos químicos agresivos se ofrecen casquillos de apriete de CPVC y juntas tóricas de EPDM o FPM, que resisten mejor a las sustancias químicas.

Presiones de funcionamiento y certificados calidad

Todos los accesorios de Plasson se someten a pruebas de aprobación, de conformidad con las normativas ISO 17885 - Agua (sustituye a la ISO 14236) y AS/NZ 4129. Para ver una clasificación detallada de las presiones, consulte la página 73.

Roscas



FICHA TÉCNICA

Todas las roscas responden a las normas ISO- 7/1, BS 21, DIN 2999, NEN 3258, AS 1722

Part 1 - 1975.

Todas las roscas hembra menores a 3" son paralelas.

El resto de roscas macho y hembra son cónicas.

Bridas

Las dimensiones de las bridas responden a las normas ISO 7005-1 (TABLE 11),

BS 4504:1989 (TABLE 11), DIN 2501 (PN 16 TABLE), AS/NZS 4331.

Con todas las portabridas debe utilizarse una brida de metal.