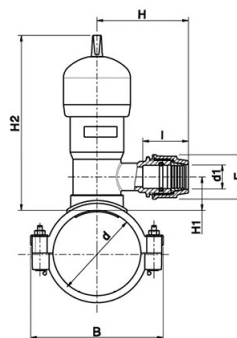


**TOMA EN CARGA CON VÁLVULA DE LATÓN**

Fecha emisión: 23/09/2021



## DIMENSIONES

| Código Producto | d (mm) | d1 (mm) | H (mm) | H1 (mm) | H2 (mm) | E (mm) | I (mm) | B (mm) | D1 (mm) | Nº de agujeros | Ud. [bolsa] | Ud. [pequeña] | Ud. [caja] | Peso [g] |
|-----------------|--------|---------|--------|---------|---------|--------|--------|--------|---------|----------------|-------------|---------------|------------|----------|
| 186800063032    | 63     | 32      | 135    | 55      | 240     | 64     | 67     | 116    | 32      | 4              | 1           | 8             | 8          | 2090     |
| 186800063063    | 63     | 63      | 200    | 60      | 240     | 113    | 110    | 116    | 63      | 4              | 1           | 8             | 8          | 2210     |
| 186800075032    | 75     | 32      | 135    | 60      | 244     | 64     | 67     | 122    | 32      | 4              | 1           | 8             | 8          | 1840     |
| 186800075063    | 75     | 63      | 200    | 65      | 244     | 113    | 110    | 122    | 63      | 4              | 1           | 8             | 8          | 2230     |
| 186800090032    | 90     | 32      | 135    | 60      | 244     | 64     | 67     | 141    | 32      | 4              | 1           | 8             | 8          | 2150     |
| 186800090063    | 90     | 63      | 200    | 65      | 244     | 113    | 110    | 141    | 63      | 4              | 1           | 8             | 8          | 2270     |
| 186800110032    | 110    | 32      | 135    | 60      | 244     | 64     | 67     | 165    | 32      | 4              | 1           | 8             | 8          | 2270     |
| 186800110063    | 110    | 63      | 200    | 65      | 244     | 113    | 110    | 165    | 63      | 4              | 1           | 8             | 8          | 2730     |
| 186800125032    | 125    | 32      | 135    | 60      | 244     | 64     | 67     | 184    | 32      | 6              | 1           | 8             | 8          | 2280     |
| 186800125063    | 125    | 63      | 200    | 65      | 244     | 113    | 110    | 184    | 63      | 6              | 1           | 8             | 8          | 2390     |
| 186800140032    | 140    | 32      | 135    | 60      | 244     | 64     | 67     | 167    | 32      | 6              | 1           | 8             | 8          | 2290     |
| 186800140063    | 140    | 63      | 200    | 65      | 244     | 113    | 110    | 201    | 63      | 6              | 1           | 6             | 6          | 2440     |
| 186800160032    | 160    | 32      | 135    | 60      | 244     | 64     | 67     | 223    | 32      | 6              | 1           | 6             | 6          | 2490     |
| 186800160063    | 160    | 63      | 200    | 65      | 244     | 113    | 110    | 223    | 63      | 6              | 1           | 6             | 6          | 2440     |
| 186800180032    | 180    | 32      | 135    | 60      | 244     | 64     | 67     | 245    | 32      | 6              | 1           | 6             | 6          | 2550     |
| 186800180063    | 180    | 63      | 200    | 65      | 244     | 113    | 110    | 245    | 63      | 6              | 1           | 4             | 4          | 2550     |

## MATERIAL

Cuerpo  
Tornillos, Tuercas y Arandelas  
Racor  
Casquillo de Apriete  
Material Junta Elastómera

Polipropileno, block copolímero de alta calidad  
Acero inoxidable  
Polipropileno, block copolímero de alta calidad  
Acetal (POM). Disponible también en PVC-C  
EPDM

## CARACTERÍSTICAS

**Temperatura de trabajo**



## FICHA TÉCNICA

Los accesorios y las válvulas no son recomendados para usar con agua caliente, aunque soportan las mismas temperaturas que las propias tuberías de polietileno.

Sin embargo, pueden resistir temperaturas inferiores a los cero grados centígrados.

### **Resistencia de las sustancias química.**

Los accesorios Plasson están provistos, como estándar, con casquillos de apriete de resina acetálica y juntas tóricas de NBR, recomendados para usar con agua potable. Para las aplicaciones de productos químicos agresivos se ofrecen casquillos de apriete de CPVC y juntas tóricas de EPDM o FPM, que resisten mejor a las sustancias químicas.

### **Presiones de funcionamiento y certificados calidad**

Todos los accesorios de Plasson se someten a pruebas de aprobación, de conformidad con las normativas ISO 17885 - Agua (sustituye a la ISO 14236) y AS/NZ 4129. Para ver una clasificación detallada de las presiones, consulte la página 73.

### **Roscas**

Todas las roscas responden a las normas ISO- 7/1, BS 21, DIN 2999, NEN 3258, AS 1722

Part 1 - 1975.

Todas las roscas hembra menores a 3" son paralelas.

El resto de roscas macho y hembra son cónicas.

### **Bridas**

Las dimensiones de las bridas responden a las normas ISO 7005-1 (TABLE 11), BS 4504:1989 (TABLE 11), DIN 2501 (PN 16 TABLE), AS/NZS 4331.

Con todas las portabridas debe utilizarse una brida de metal.