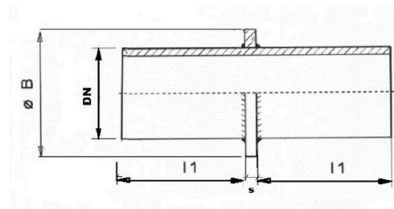
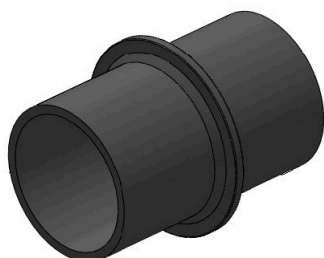


PASAMURO SDR26

Fecha emisión: 18/09/2021



## DIMENSIONES

Código Producto	d (mm)	L1 (mm)	B (mm)	S (mm)	Peso [g]
11026060063	63	105	103	12	-
11026060075	75	112	124	13	-
11026060090	90	120	140	13	-
11026060110	110	140	160	13	-
11026060125	125	160	160	14	-
11026060140	140	160	188	14	-
11026060160	160	180	212	18	-
11026060180	180	200	212	20	-
11026060200	200	240	280	20	-
11026060225	225	240	280	20	-
11026060250	250	250	315	20	-
11026060280	280	250	315	20	-
11026060315	315	250	400	20	-
11026060355	355	300	450	25	-
11026060400	400	350	500	25	-
11026060450	450	350	560	25	-
11026060500	500	400	620	25	-
11026060560	560	450	700	30	-
11026060630	630	500	750	30	-
11026060710	710	600	850	35	-
11026060800	800	700	950	35	-
11026060900	900	800	1100	35	-
11026061000	1000	800	1200	40	-
11026061200	1200	1000	1450	40	-
11026061400	1400	1000	1700	40	-
11026061600	1600	1000	1700	40	-

## MATERIAL

Cuerpo PE100

## CARACTERÍSTICAS

-Características

- Peso reducido
- Durabilidad, larga vida útil.
- Gran flexibilidad y elasticidad, favoreciendo la utilización en algunas instalaciones, pero además aumentando la resistencia a los golpes de ariete con respecto a otros materiales.
- Resistencia a la corrosión y a la mayor parte de agentes químicos.
- Resistencia al impacto.
- Resistencia a las radiaciones ultravioletas
- Ausencia de sedimentos e incrustaciones, las paredes lisas disminuyen el depósito de algas u otro tipo de incrustaciones o adherencias.
- Resistencia a la Abrasión



## FICHA TÉCNICA

- Baja pérdida de carga, superficie lisa hace que la pérdida de carga por rozamiento es casi nula con respecto a otros materiales.
- Inodoro, insípido y atóxico, por lo que lo hace idóneo para la conducción.
- Resistencia bacteriana.
- Insensible a la congelación.

- Temperaturas de Trabajo

Temperaturas de funcionamiento entre -10°C y 45°C.

- Presiones Nominales

Para accesorios SDR11:

- Agua PN16.

- Gas PN10.

Para accesorios SDR17:

- Agua PN10.

- Gas PN6.

- Normativa

Los accesorios cumplen con la Norma UNE EN12201-3 y UNE EN1555-3.