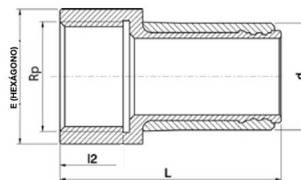
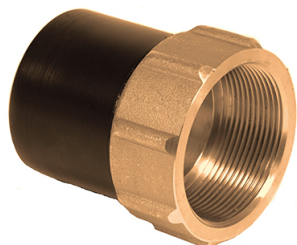


493107040013 - RACORD TRANSICIÓN PE ROSCA HEMBRA LATÓN 40 X 1 1/4"

Fecha emisión: 22/09/2021



## DIMENSIONES

Código Producto	d (mm)	R (inch)	E (mm)	L (mm)	L2 (mm)	Ud. [pequeña]	Ud. [caja]	Peso [g]
493107040013	40	1 1/4"	50	72	21	10	54	407

## MATERIAL

Cuerpo	PE100 (MRS100), 100% material virgen
Racor	Latón (CW617)
Rosca	Latón (CW617)

## CARACTERÍSTICAS

### Presiones de Trabajo

Presión máximo de trabajo para Agua 16 bar.

### Aplicaciones

Racor PE/Latón se usan en redes de distribución de agua, tanto para agua potable como para aplicaciones industriales, siempre que sea necesario conectar diferentes materiales o dos tuberías de diferentes diámetros.

### Certificados y Homologaciones

Latón cumple con la UNE EN 12168. Spigot de PE cumple con la UNE EN 12201-3.

Certificado para agua potable.

Todos los productos son fabricados bajo el sistema de Gestión de Calidad de acuerdo a la norma ISO 9001.

Certificación del Sistema de Gestión Ambiental según la norma ISO 14001.

### Roscas

Roscas cónicas de acuerdo con la UNE EN 10226-1 y la ISO 7/1.

Spigot del accesorio, de acuerdo con la UNE EN 12201-5, PE100 SDR11 PN16 Agua.

Roscas hembras de PE, reforzados con anillo de acero inoxidable AISI 304.

**Nota:** \*Nuevo diseño, artículos acabados en N. Todos los artículos se irán cambiado de manera gradual y programada. Hasta que el cambio se haga efectivo al 100% pueden existir mezclas de artículos dentro de un mismo artículo.

\*\*La pieza del latón cubre toda la parte del PE en los racord no acabados en N.