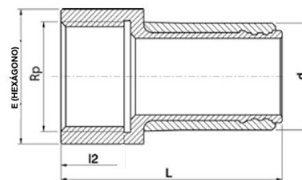
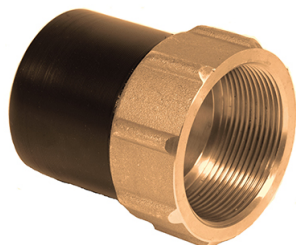


493107050020 - RACORD TRANSICIÓN PE ROSCA HEMBRA LATÓN 50 X 2"

Fecha emisión: 18/09/2021



## DIMENSIONES

| Código Producto | d<br>(mm) | R<br>(inch) | E<br>(mm) | L<br>(mm) | L2<br>(mm) | Ud.<br>[pequeña] | Ud.<br>[caja] | Peso<br>[g] |
|-----------------|-----------|-------------|-----------|-----------|------------|------------------|---------------|-------------|
| 493107050020    | 50        | 2"          | 70        | 82        | 26         | 5                | 40            | 685         |

## MATERIAL

|        |                                      |
|--------|--------------------------------------|
| Cuerpo | PE100 (MRS100), 100% material virgen |
| Racor  | Latón (CW617)                        |
| Rosca  | Latón (CW617)                        |

## CARACTERÍSTICAS

### Presiones de Trabajo

Presión máximo de trabajo para Agua 16 bar.

### Aplicaciones

Racor PE/Latón se usan en redes de distribución de agua, tanto para agua potable como para aplicaciones industriales, siempre que sea necesario conectar diferentes materiales o dos tuberías de diferentes diámetros.

### Certificados y Homologaciones

Latón cumple con la UNE EN 12168. Spigot de PE cumple con la UNE EN 12201-3.

Certificado para agua potable.

Todos los productos son fabricados bajo el sistema de Gestión de Calidad de acuerdo a la norma ISO 9001.

Certificación del Sistema de Gestión Ambiental según la norma ISO 14001.

### Roscas

Roscas cónicas de acuerdo con la UNE EN 10226-1 y la ISO 7/1.

Spigot del accesorio, de acuerdo con la UNE EN 12201-5, PE100 SDR11 PN16 Agua.

Roscas hembras de PE, reforzados con anillo de acero inoxidable AISI 304.

**Nota:** \*Nuevo diseño, artículos acabados en N. Todos los artículos se irán cambiando de manera gradual y programada. Hasta que el cambio se haga efectivo al 100% pueden existir mezclas de artículos dentro de un mismo artículo.

\*\*La pieza del latón cubre toda la parte del PE en los racord no acabados en N.